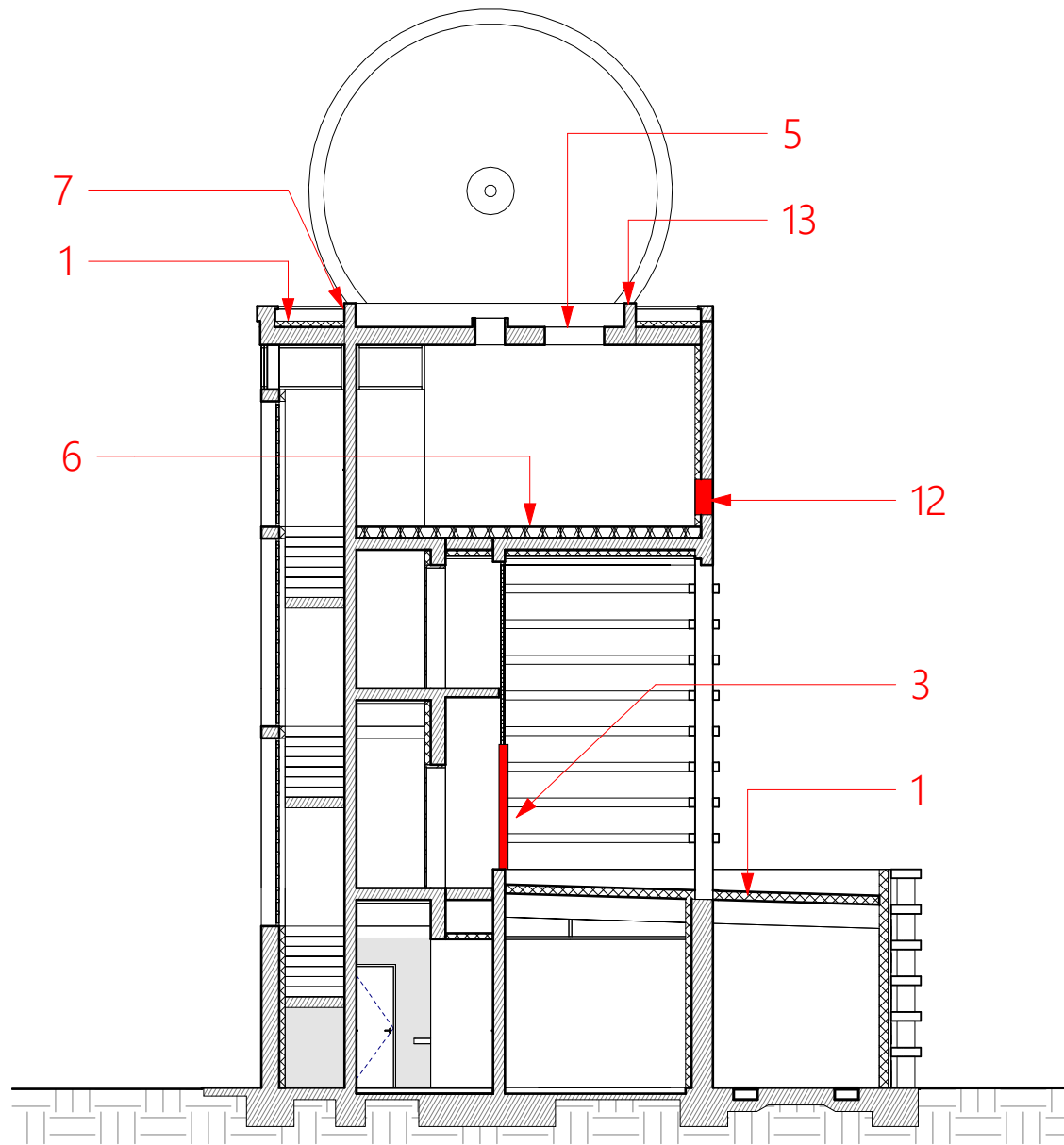
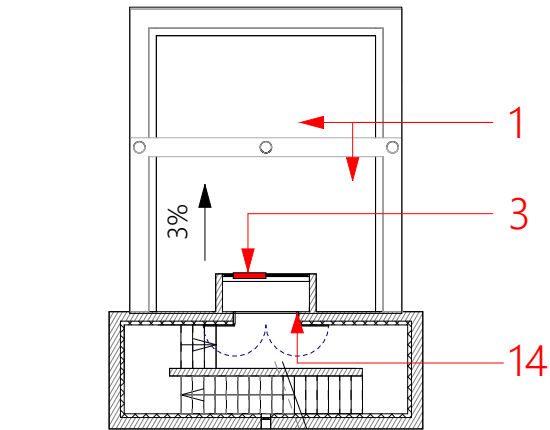


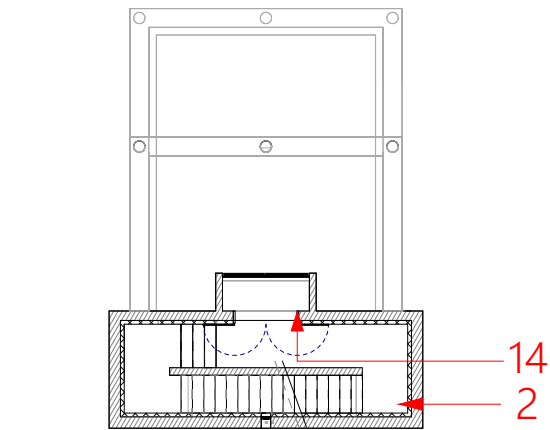
Plan RDC - Échelles 1 : 200



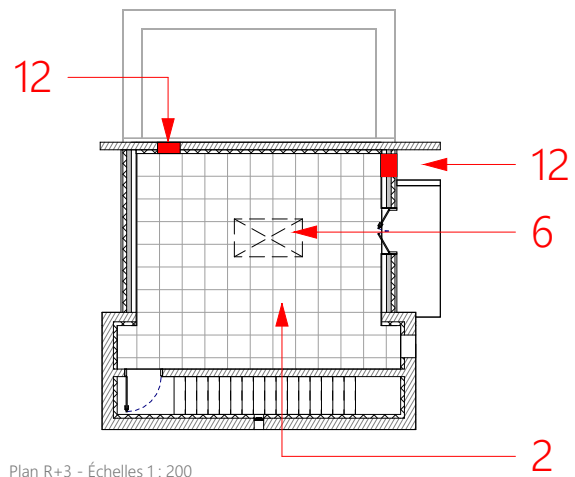
Plan R+1 - Échelles 1 : 200



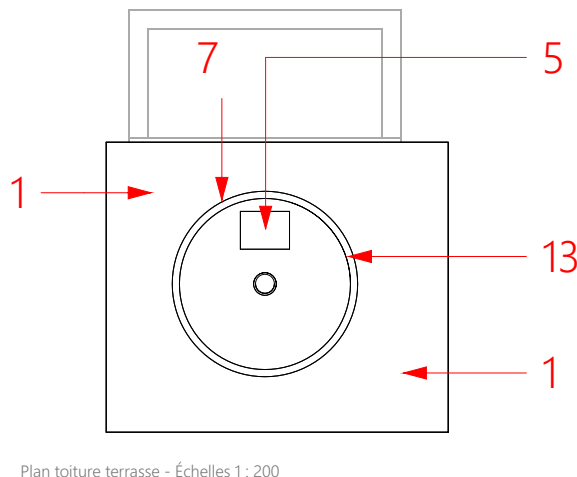
Plan R+1 - Échelles 1 : 200



Plan R+2 - Échelles 1 : 200



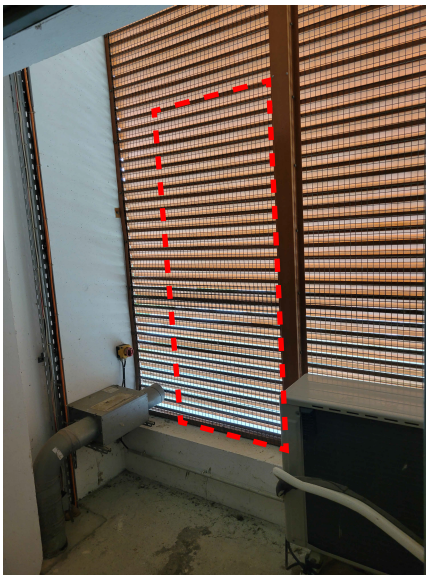
Plan R+3 - Échelles 1 : 200



Plan toiture terrasse - Échelles 1 : 200



Refection des étanchéités des toitures et remplacement de la ligne de vie et multiplication des points d'ancrage pour une ligne plus écarté de l'acrotère



Création d'une ouverture avec porte dans la grille existante pour accès à la toiture R+1 depuis l'intérieure



Remplacement et adaptation des dalles de faux plancher technique avec la mise en place de la nouvelle baie. (baie hors marché)

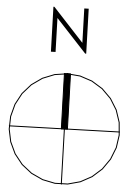


Dépose et évacuation des plaques de bois existante remplacé par une trappe métallique en tôle larmée ouverture manuelle et supportant 250kg/m²



Reprise des dégradations dues aux infiltration d'eau. (salle radar / escaliers / Bureau RDC)

- Liste des interventions :
- 1 - Reprise de l'étanchéité des toitures terrasses (yc Solins et couvertines)
  - 2 - Reprise des murs et plafonds avec infiltration d'eau
  - 3 - Creation d'un accès toiture R+1
  - 4 - Nettoyage des façades et mise en peinture des parois exterieures en béton
  - 5 - Modification de la trappe d'accès au radome
  - 6 - Reprise du plancher technique au droit de la baie Radar
  - 7 - Remplacement de la ligne de vie et ajout de points d'ancrage supplementaires en toiture
  - 8 - Signalétique vanne police
  - 9 - Signalétique sécurité
  - 10 - Accès au local GE en pavé autobloquant
  - 11 - Engazonnement
  - 12 - Ouverture des parois exterieurs pour VB et VH - 60x60 et reprise des finitions
  - 13 - Ravoirage des acrotères béton du radome
  - 14 - Ajouter deux prises de courants (lot fluide)



Nom de la maquette utilisée :

Météo-France	<div>REC ARCHITECTURE</div>	Plans d'intervention lots architecturaux Radar météorologique de Cherves							1 : 200 Echelle	ARC_06
		P2501 Affaire	DCE Phase	REC Code emetteur	Type document	Zone	Indice	12/09/2025 Date	MI Chargé d'affaire	
Maître d'ouvrage	Logo emetteur									Disipline_Numéro feuille